

Regler för valschildtning i Svalövs kommun

Regler från Trafikverket

1. Schildtning får ej ske på Trafikverkets stolpar, lyktstolpar eller i vägområdet.
2. Inom tätorterna bör schildtarna ej vara större än 3x1 meter.
3. Placering bör ske minst 15 meter från korsning, 10 meter från trafikmärke och 1 meter från kantsten.

Regler från Länsstyrelsen (utöver ovan)

1. Schildtning får endast ske med tillstånd från markägaren.
2. Före uppsättning skall samråd ske med väghållare och polismyndighet.
3. All valschildtning ska tas ned senast 16/6-2024

Regler från Svalövs kommun

1. Schildtning på omålade lyktstolpar får endast ske med plast-stripes.
2. Schildtning på målade lyktstolpar eller andra målade stolpar tillåts ej.
3. Schildtning får endast ske på markerade platser enligt följande kartor.
4. Schildtning får ej fästas i träplank, fasader eller dylikt.

Regler från Polismyndigheten

1. Ansökan om tillstånd skall alltid inhämtas från Polismyndigheten
2. Ansökan skall alltid göras oavsett var schildtningen placeras (kommunal eller privat mark)
3. Ansökan skall göras för allt typ av schildtning inkl sk valbockar.

Skyltning på lyktstolpar

Skyltning vid plank/staket

Skyltning i gräs

Torgyta för skyltning på stolpar





Värmövägen – Billeberga. Skyltning på lyktstolpar utmed vägen

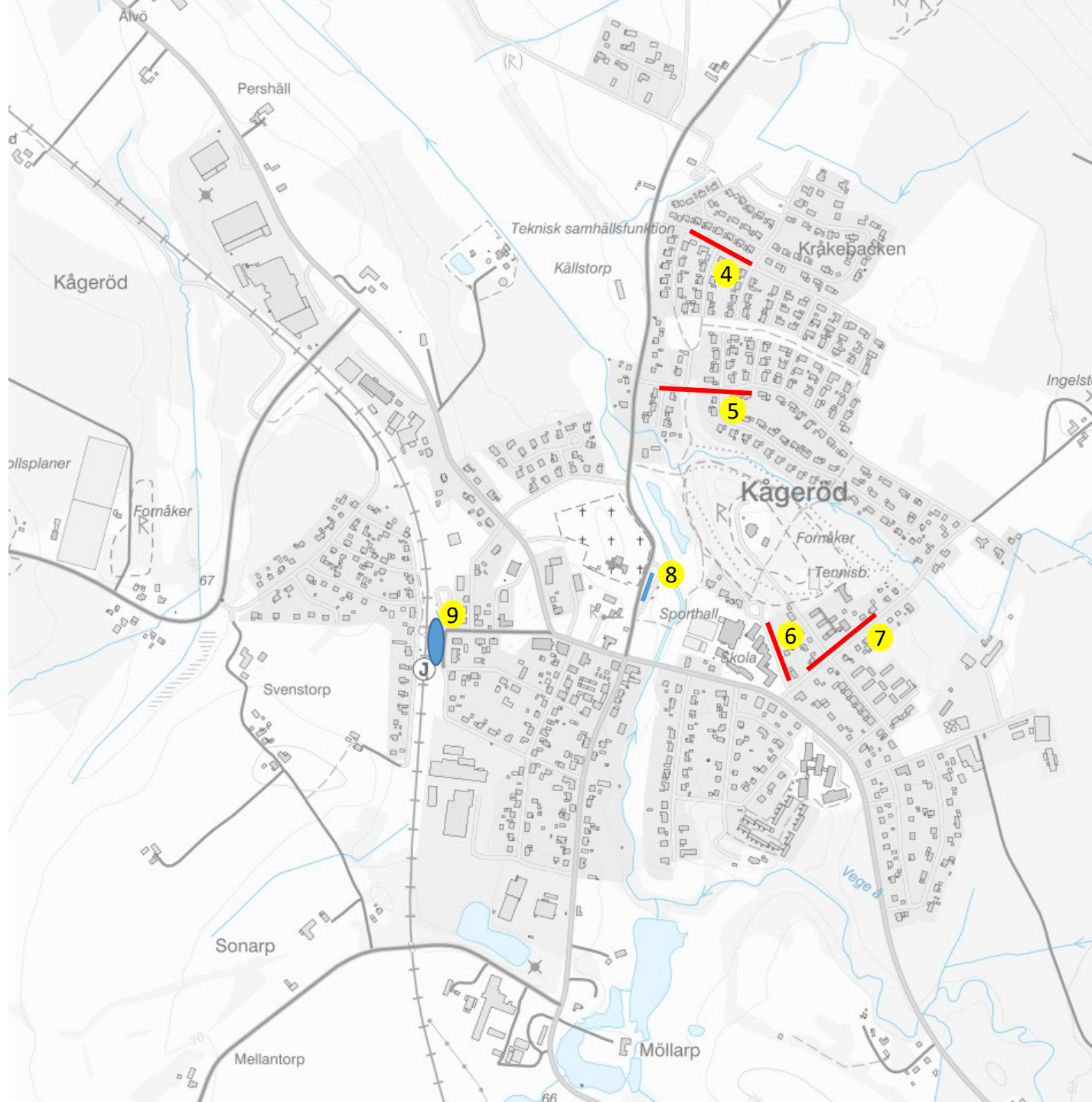


Svalövsvägen – Billeberga. Skyltning utmed staketet. Okej att fästa i staketet



Blomvägen – Billeberga.
Skyltning på lyktstolpar utmed vägen

- Skyltning på lyktstolpar
- Skyltning vid plank/staket
- Skyltning i gräs
- Torgyta för skyltning på stolpar





Hultahusgatan – Kågeröd.
Syltning på lyktstolpar utmed vägen.
←

Lärkgatan – Kågeröd.
Syltning på lyktstolpar utmed vägen.
→



Ekgatan – Kågeröd.
Syltning på lyktstolpar utmed vägen.
←

Pålstorpsvägen – Kågeröd.
Syltning på lyktstolpar utmed vägen.
→



4

5

6

7



Söderåsvägen – Kågeröd.
S skyltning på egen stolpe i gräset.



Kågeröds station – Kågeröd.
S skyltning på lyktstolpar samt på trädstöd
kring planteringarna.

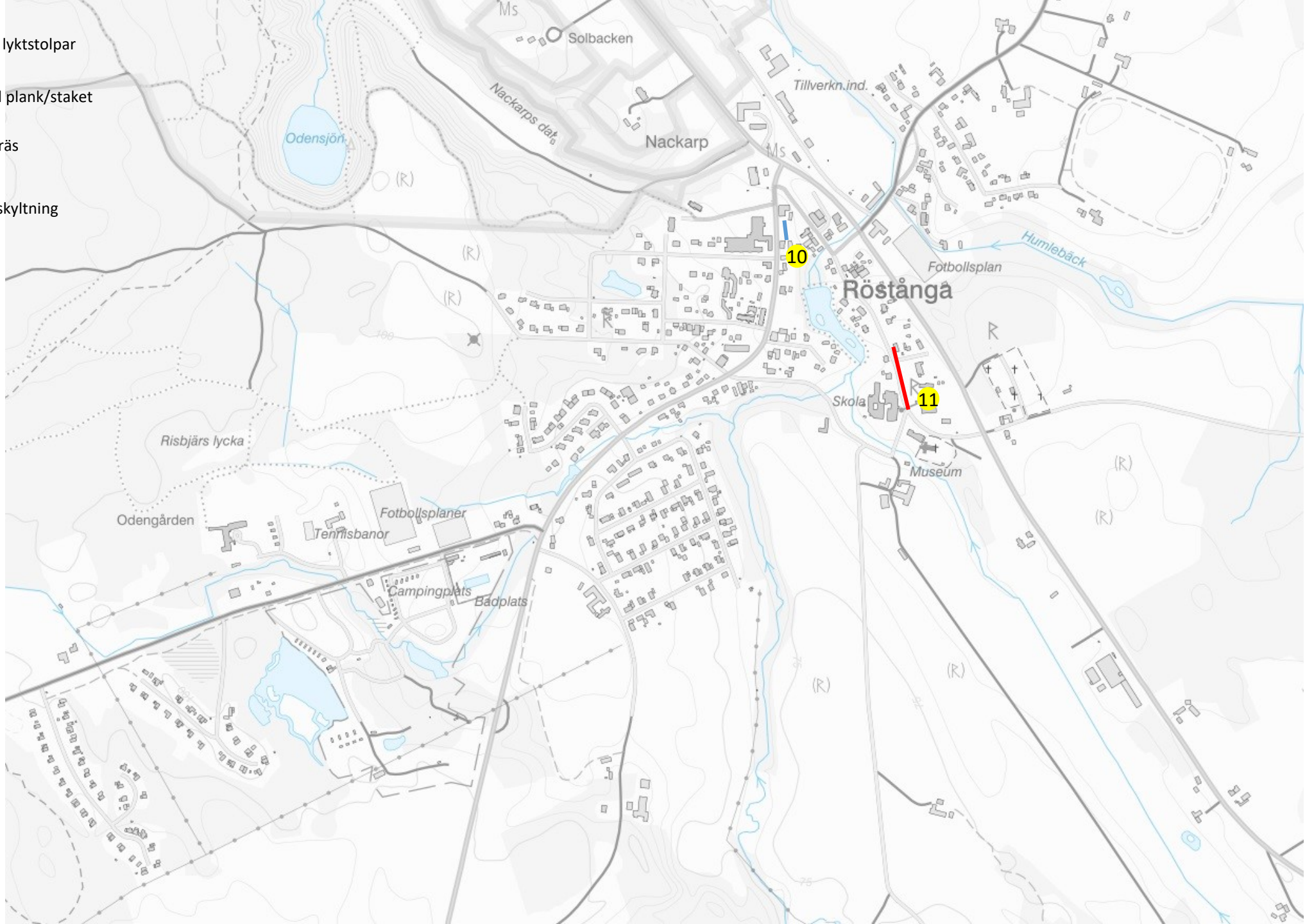


— Skyltning på lyktstolpar

— Skyltning vid plank/staket

— Skyltning i gräs

● Torgyta för skyltning på stolpar





10 Marieholmsvägen – Röstånga. Skyltning på egen stolpe i gräset.



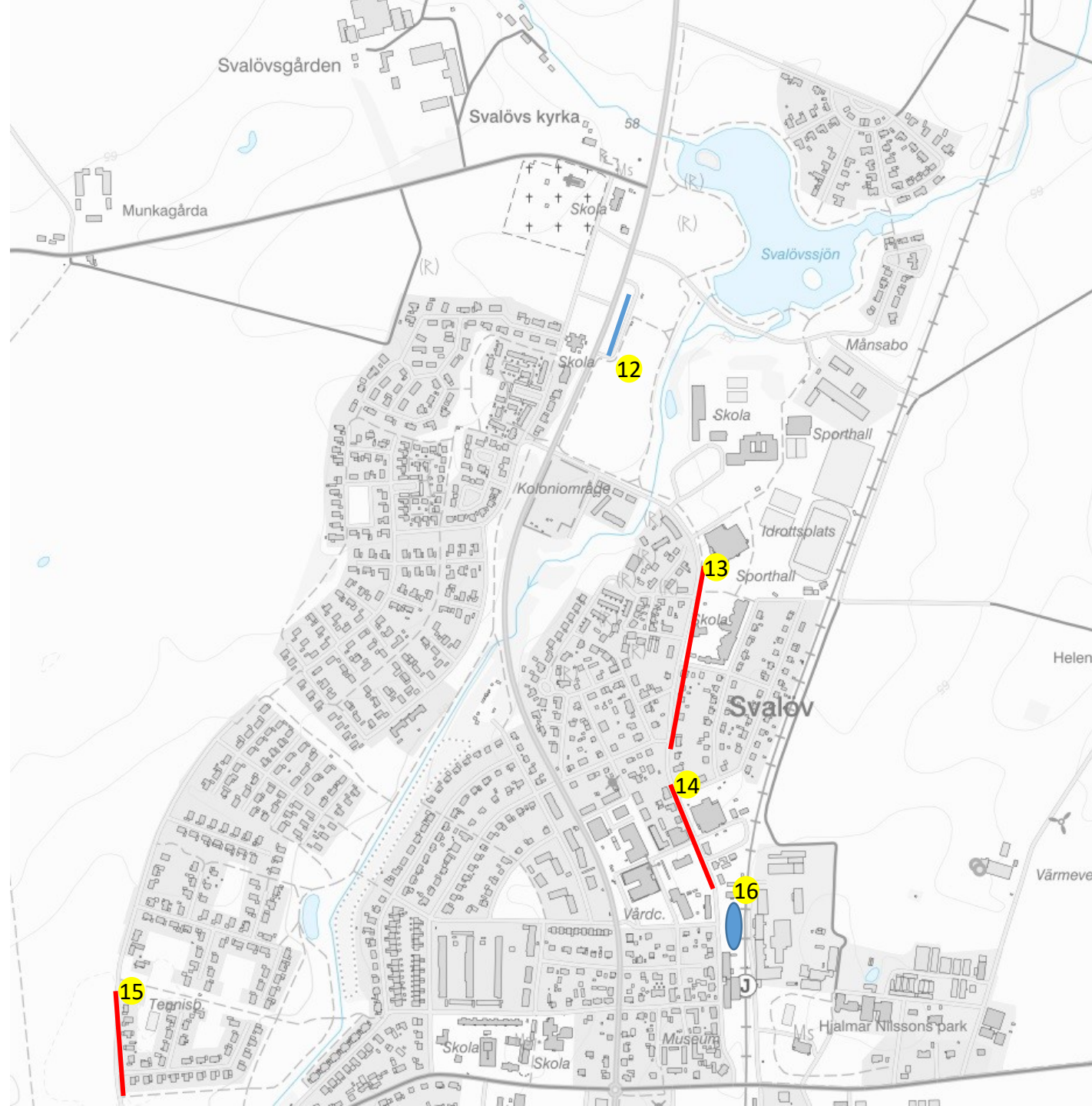
11 Billingevägen – Röstånga. Skyltning på lyktstolpar utmed vägen.

Skyltning på lyktstolpar

Skyltning vid plank/staket

Skyltning i gräs

Torgyta för skyltning på stolpar

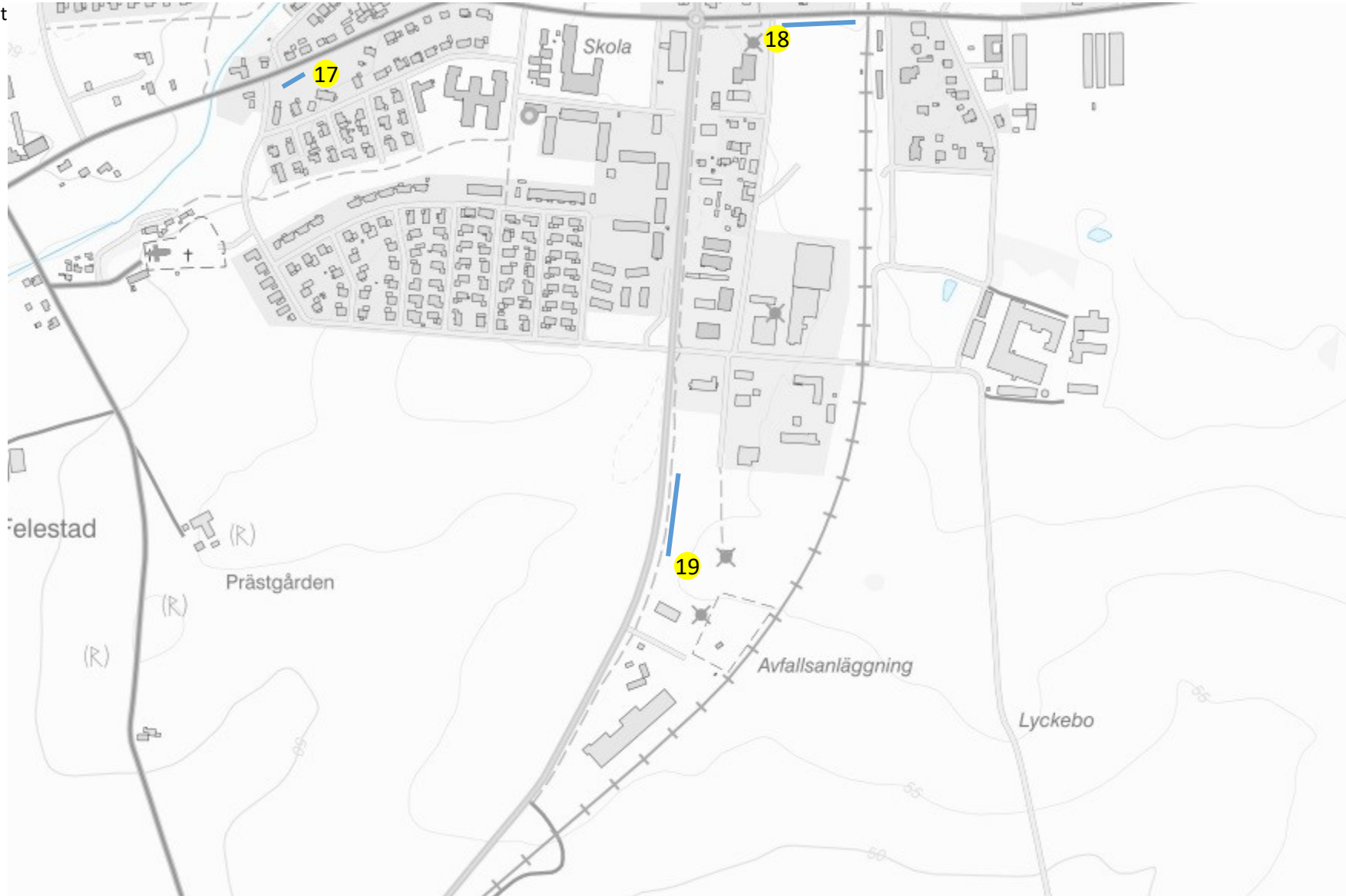


Skyltning på lyktstolpar

Skyltning vid plank/staket

Skyltning i gräs

Torgyta för skyltning på stolpar





Luggudevägen – Svalöv.
Syltning på egen stolpe i gräset.



Skolgatan – Svalöv.
Syltning på lyktstolpar utmed vägen.



Svalegatan – Svalöv.
Syltning på lyktstolpar och stolpar till
bågarna utmed vägen.



Västergatan – Svalöv.
Syltning på lyktstolpar utmed vägen.





Svalövs station – Svalöv.
Skytning på omålade stolpar,
trädstöd mm.

Rönnebergsvägen – Svalöv.
Skytning på egen stolpe
i gräset.

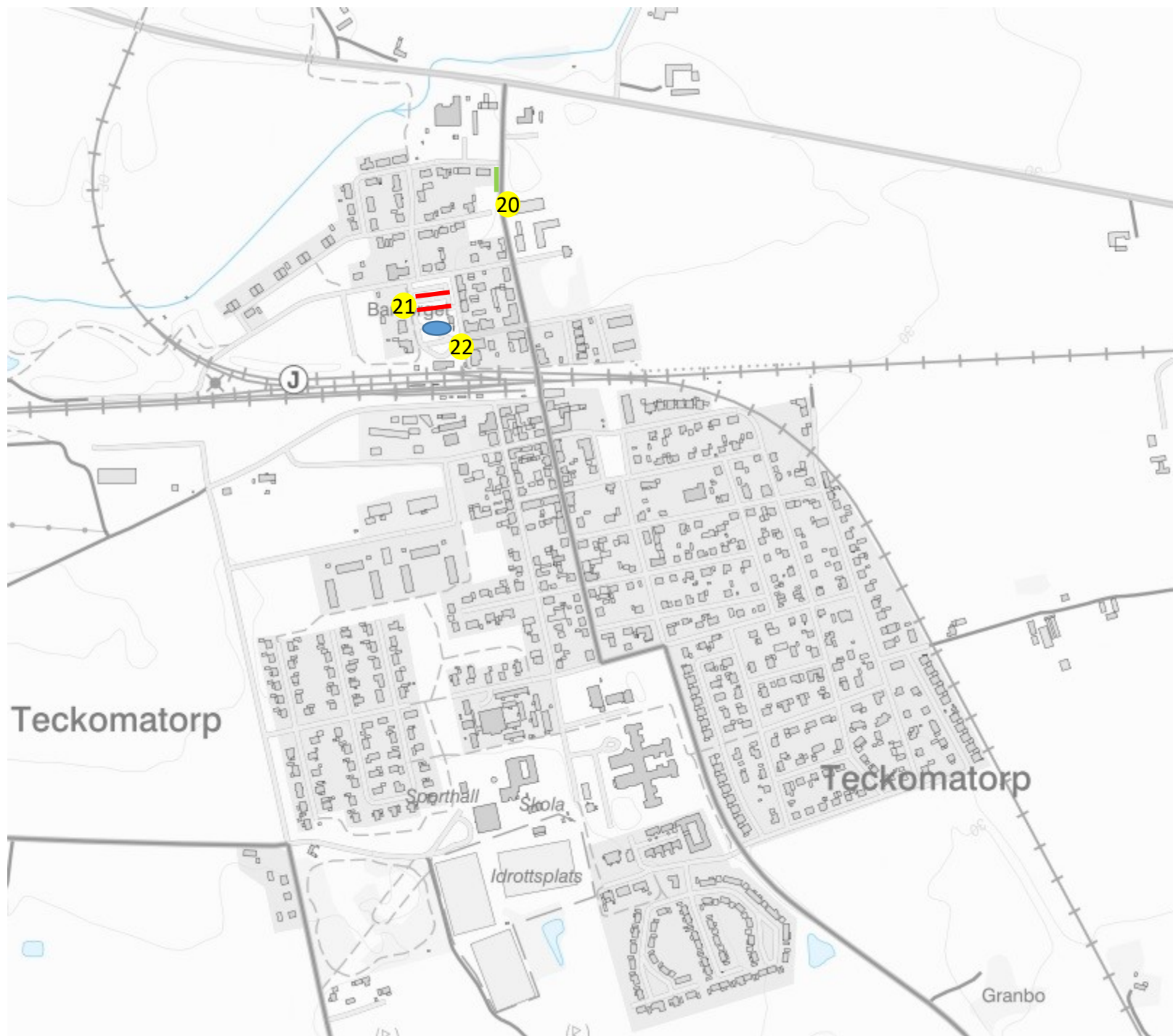


Onsjövägen – Svalöv.
Skytning på egen stolpe
i gräset.

Harjagersvägen – Svalöv.
Skytning på egen stolpe
i gräset.



- Skyltning på lyktstolpar
- Skyltning vid plank/staket
- Skyltning i gräs
- Torgyta för skyltning på stolpar





Karlsgratan – Teckomatorp.
Syltning på intill staketet på
egen stolpe. OK att fästa på
planket



Bantorget – Teckomatorp.
Syltning på lyktstolpar
På parkeringen.



21



Teckomatorps station – Teckomatorp.
Syltning på lyktstolpar.
Syltning på egen stolpe i planteringarna.



22

— Skyltning på lyktstolpar

— Skyltning vid plank/staket

— Skyltning i gräs

● Torgyta för skyltning på stolpar





Stationsgatan – Tågårp.
S skyltning på lyktstolpar
utmed vägen.

Tågårps torg – Tågårp.
S skyltning på egen stolpe i
gräset som vid omålade
stolpar.



Annerogatan – Tågårp.
S skyltning på lyktstolpar
utmed vägen.